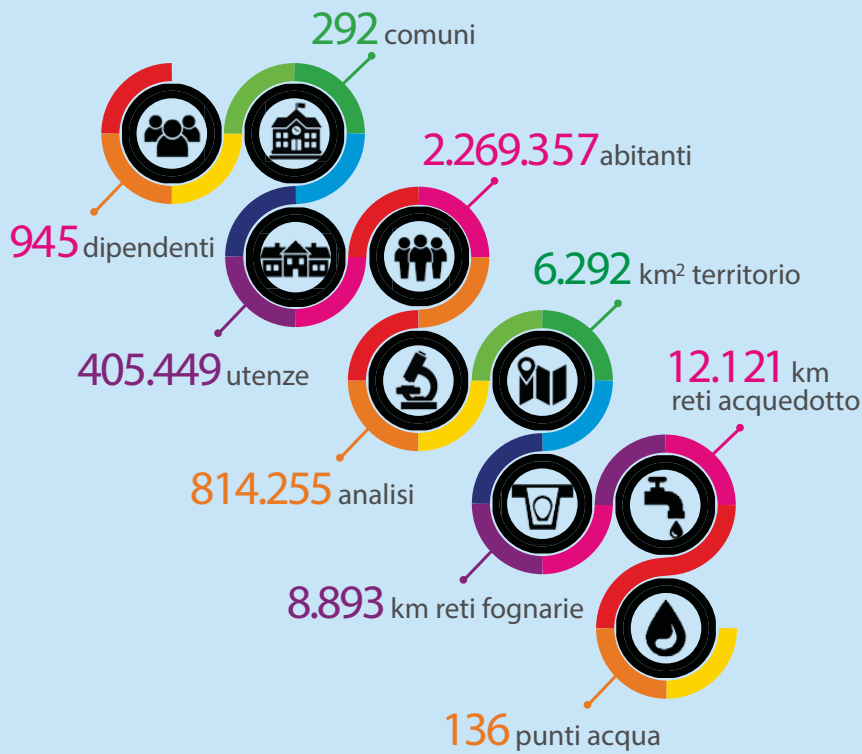


Sintesi Bilancio di sostenibilità 2015

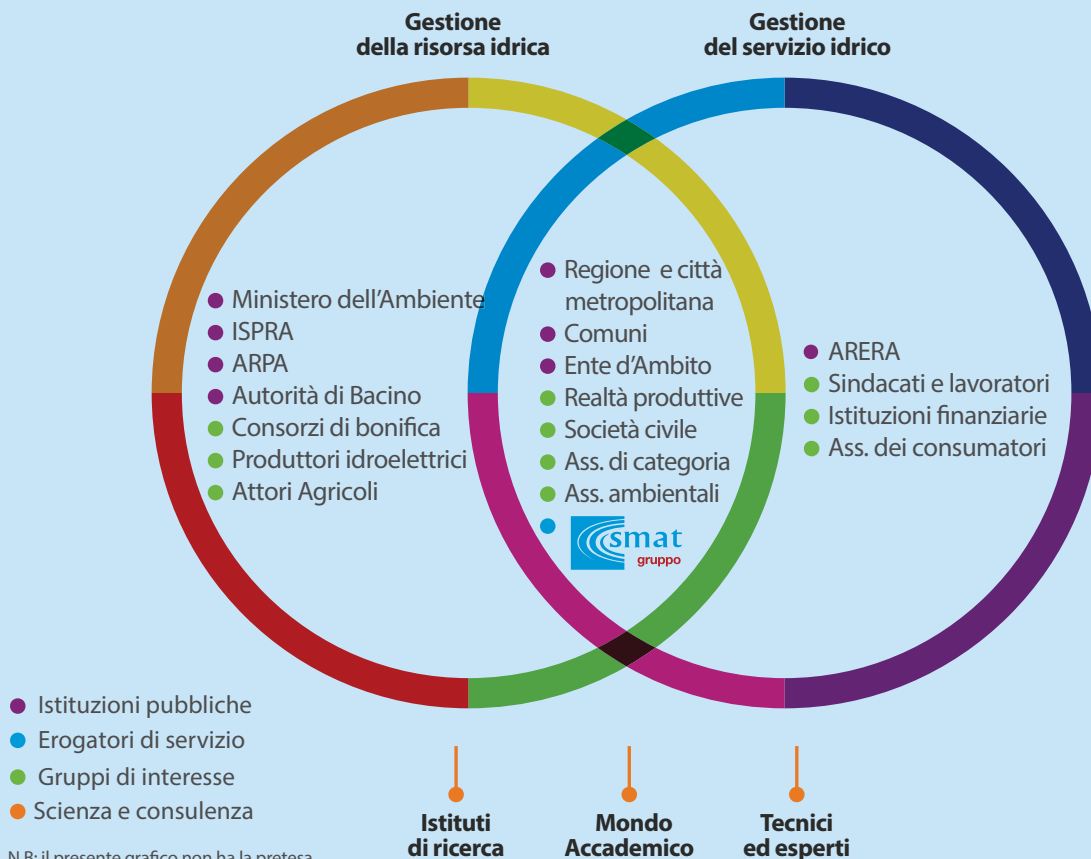
RESPONSABILITÀ AMBIENTALE ECONOMICA E SOCIALE



Insieme per crescere



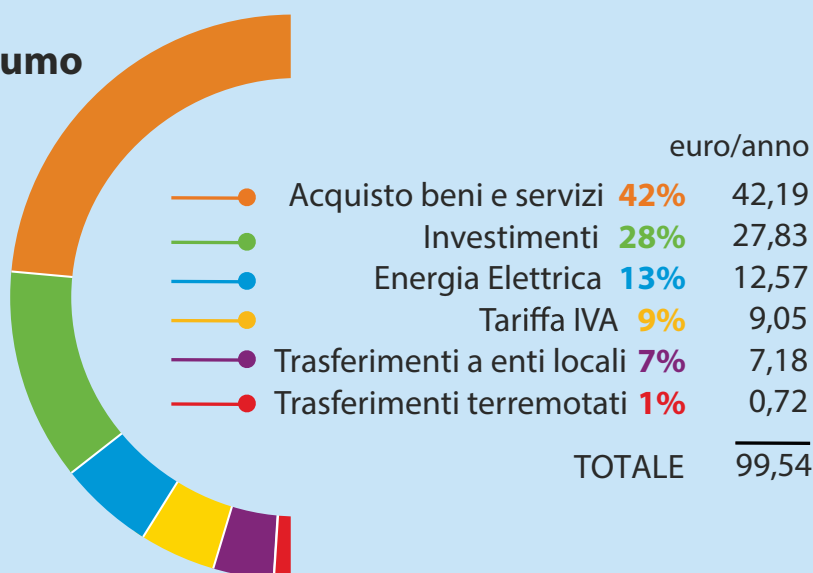
Smat e i suoi stakeholders




N.B: il presente grafico non ha la pretesa di essere esaustivo. Fonte: elaborazione Laboratorio SPL REF Ricerche

La sostenibilità economica

**Costo a persona del servizio
acquedotto - fognatura
depurazione per un consumo
di 60 mc/anno**



Costo al metro cubo (1.000 litri) 1,659 €

Costo mensile a persona 8,29 € 

Distribuzione del valore

Valore economico generato: **336.428 k€**

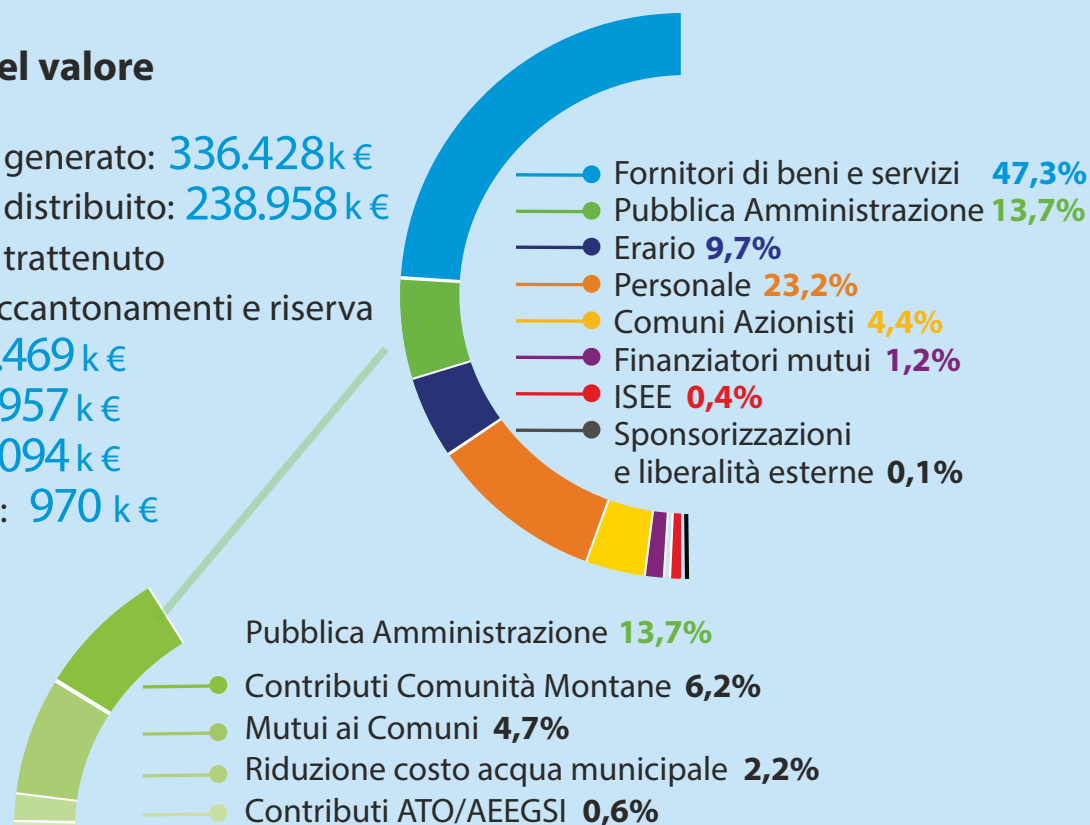
Valore economico distribuito: **238.958 k€**

Valore economico trattenuto
(ammortamenti, accantonamenti e riserva
investimenti): **97.469 k€**

Utile netto: **54.957 k€**

Investimenti: **97.094 k€**

Agevolazione ISEE: **970 k€**



La sostenibilità ambientale



Punti Acqua SMAT

136 in servizio
43,6 milioni di litri erogati
29 milioni di bottiglie PET risparmiate
5.700 tonnellate di CO₂ non emesse
5,8 milioni € risparmiati dai cittadini

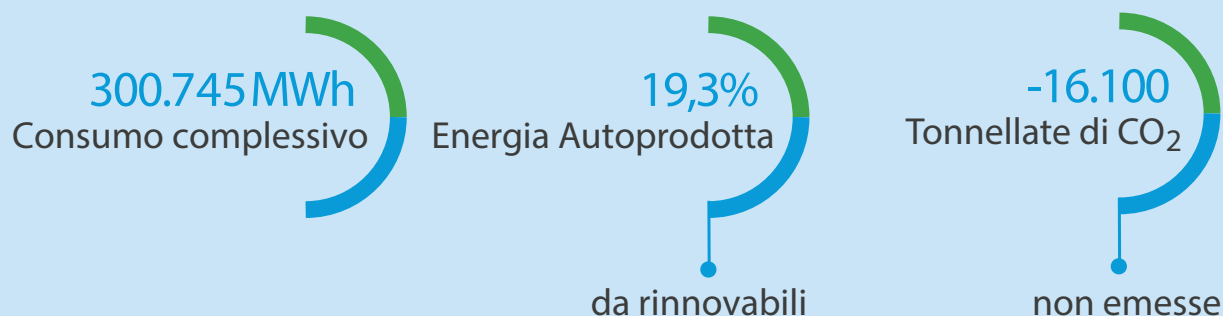
L'acqua potabile

- Estensione reti acquedotto: 12.121 Km
- Fonti di approvvigionamento: 1.759
- Impianti di potabilizzazione: 85
- Acqua erogata: 184.769.770 mc
- Consumo pro capite: 176 l/ab/giorno
- Perdite in distribuzione: 24,6%
- Numero analisi: 666.038

Le acque reflue

- Estensione reti fognarie: 8.893 Km
- Impianti di depurazione: 415
- Acque reflue trattate: 343.416.512 m³
- Riutilizzo delle acque depurate: 3.710.082 m³
- Fanghi prodotti: 26.362 t
- Recupero fanghi in compostaggio: 87,5%
- Numero analisi: 148.217

Consumi e risparmi energetici



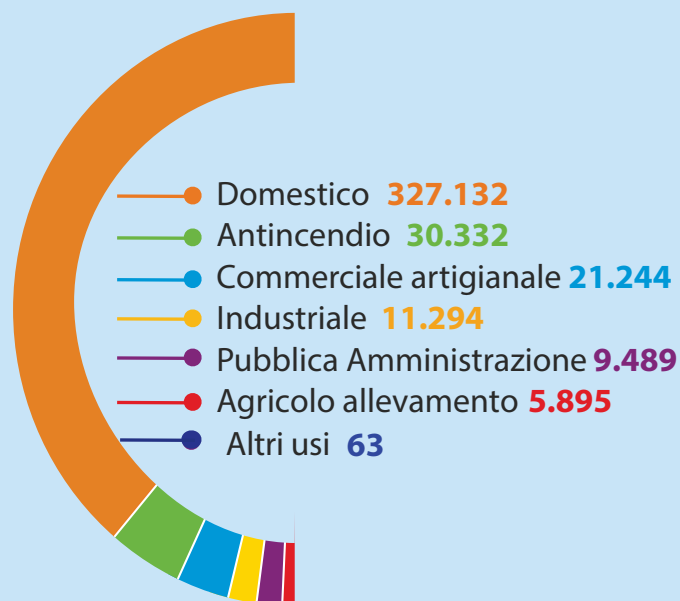
La sostenibilità sociale

Gli Utenti

- Utenze: 405.449
- Comuni Serviti: 292
- Abitanti: 2.269.357

La Soddisfazione degli Utenti

- Continuità di erogazione: 98%
- Correttezza delle bollette: 91,7%
- Chiarezza delle bollette: 85,2%
- Tempi di attesa agli sportelli: 82,5%
- Comodità dei pagamenti: 95,3%
- Cortesia del personale: 95,9%



Garante dell'Utente

- Numero richieste evase: 5.972
con accesso immediato

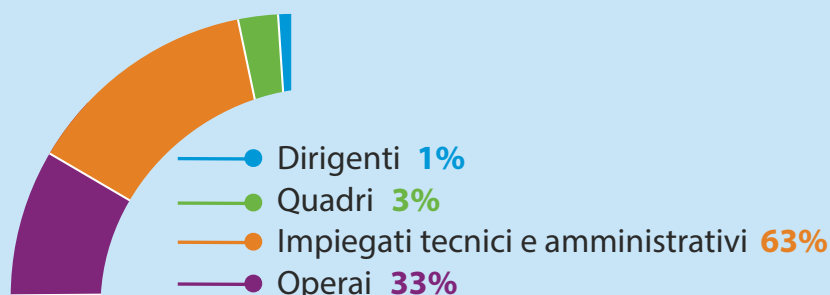
Call Center

- Chiamate Call Center: 189.189
- Tempi di attesa media: 27 secondi



Personale SMAT

945 di cui 24% donne 76% uomini



Investimenti e tempi di realizzazione

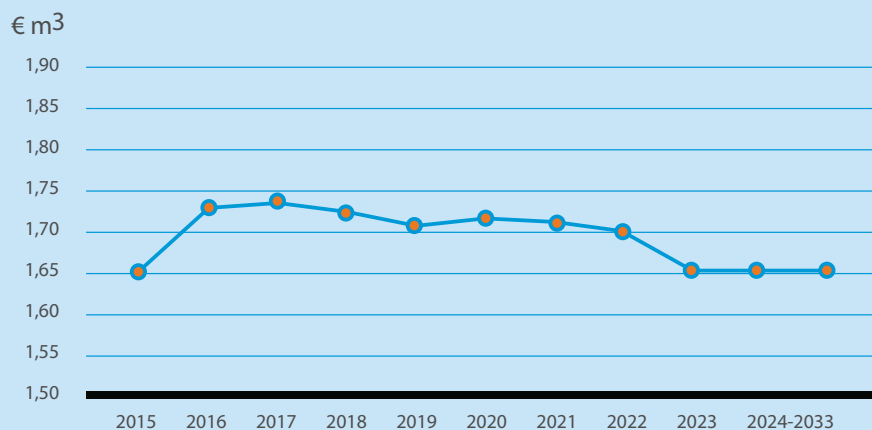


Il piano industriale e l'occupazione
 1 mld investimenti = 34.000 posti lavoro
 Il piano industriale Smat proiettato al 2033
 creerà oltre 20.000 posti di lavoro

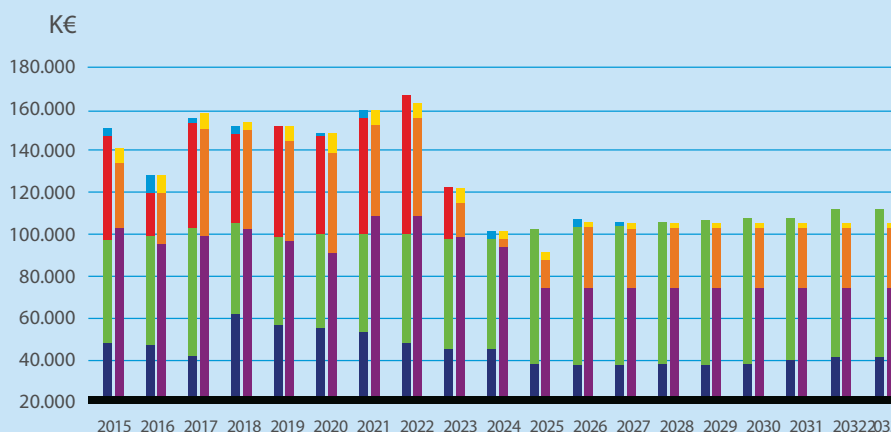
Gli investimenti strategici

	€/mio
• Acquedotto Valle Orco a servizio dell'eporediese e canavesano	153
• Collettore mediano per acque di prima pioggia e adeguamento infrastrutturale del collettore intercomunale	166
• Potenziamento quali/quantitativo impianto di potabilizzazione	97
totale	416

Il trend tariffario



Il trend di sostenibilità del debito



FONTI:

- Risultato netto
- Ammortamenti netti
- Finanziamenti
- Variazione CCN, fondi

IMPIEGHI:

- Investimenti e conferimenti
- Esdebitazioni
- Dividendi

La ricerca applicata e l'innovazione tecnologica

Formazione di un team multidisciplinare composto da giovani ricercatori finalizzato allo sviluppo di progetti ad elevato grado di innovazione

37 Progetti

21 Conclusi

8 da completare/in corso

8 Avviati

fra i più rilevanti:

2 Progetti HORIZON 2020 (DEMOSOFC, BIOWYSE)

1 Progetto Agenzia Spaziale Italiana



Parteneriati

Accordo di partnership con il Politecnico di Torino (avviati 12 nuovi progetti)

Accordo di partnership fra SMAT, Hera e Iren: regia comune per progetti di ricerca applicata (9 già avviati)

Collaborazioni

Accademiche

Università di Torino

Istituto Superiore di Sanità

Università di Salerno

Università di Seattle (USA)

Università di Barcellona (ES)

Centri di ricerca

VTT, CNR

European Science Foundation

Industriali

Thales Alenia, ENI, Urmec Convion, CSI,

GL Biocontrol, Bio Detection Systems

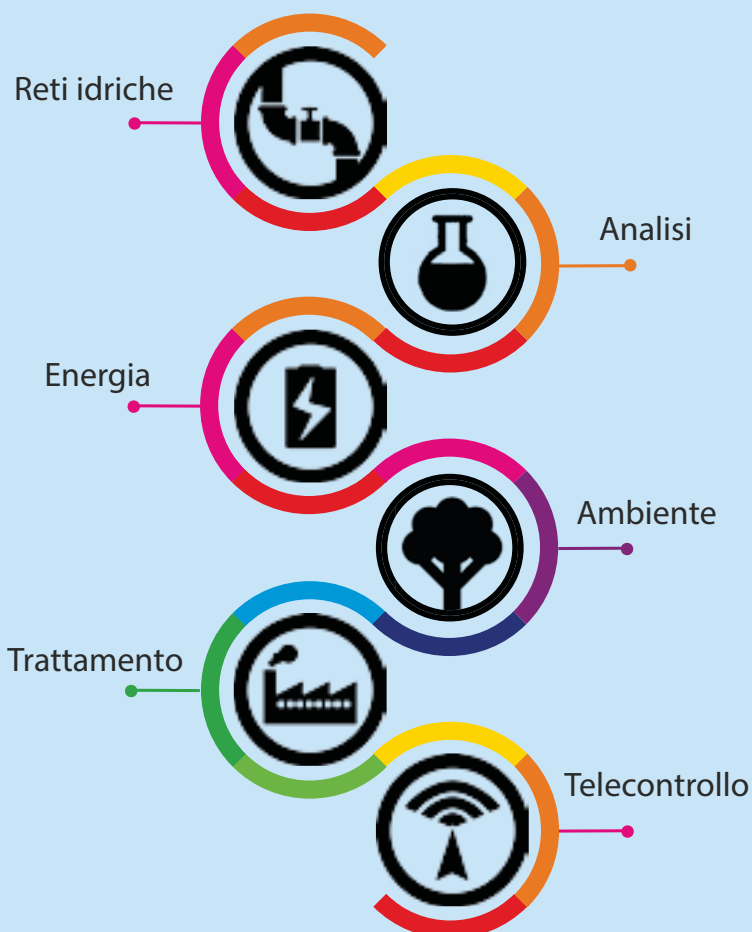
BV, Liewenthal Electronics Ltd,

PhoenixFuture Ltd

Cooperazione internazionale

Etiopia, Palestina, Libano

Aree tematiche



Confronto utility italiane con rating

**STANDARD
& POOR'S**
RATINGS SERVICES

Area	Azienda	Valutazione/ Rating	Prospettiva	Valutazione autonoma
Reti	Zi Rete Gas	BBB	Stabile	bbb
	Snam SpA	BBB	Stabile	a-
	Terna SpA	BBB	Stabile	a-
Servizi integrati	A2A SpA	BBB	Negativa	bbb
	Edison SpA	BBB +	Negativa	bb+
	Enel SpA	BBB	Positiva	bbb
Multi-Utility	Acea SpA	BBB -	Stabile	bbb-
	Hera SpA	BBB	Stabile	bbb
Servizio idrico	Småt	BBB	Stabile	a+



La **App SMAT**
scaricabile gratuitamente
dal tuo smartphone



Società Metropolitana Acque Torino S.p.A.

Corso XI Febbraio 14 | 10152 Torino - Italy
Tel. + 39 011.4645111 | Fax. +39 011.4365575

info@smatorino.it

www.smatorino.it



Accreditamento laboratori



LAB. N° 0277



LAB. N° 0309

Certificazione di qualità



UNI EN ISO 9001:2008
SGQ Certificato n° 343

Certificazione di sicurezza



Riconoscimento delle qualità Aziendali

